



Te is **SEGÍTHETSZ** megelőzni a kisgyermek bántalmazását

A 3 évnél fiatalabb gyerekek különösen
veszélyeztetettek

A legkisebb gyerekek gyakran láthatatlanok a gondozási rendszer számára, mivel nem tudják még szavakkal kifejezni, ha valami bántja őket. Más módon azonban kifejezik, ha valami rossz történik velük, ezért is rendkívül fontos, hogy felismerjük ezeket a jelzéseket.

Hogyan tudod felismerni és jelezni a gyermekbántalmazást?

Kidolgoztunk egy szűrést és jelzést segítő eszközt, hogy megkönnyítsük a gyermekbántalmazás jeleinek beazonosítását és esetleges bántalmazás esetén a jelzéstételt a 3 év alatti korosztályban.

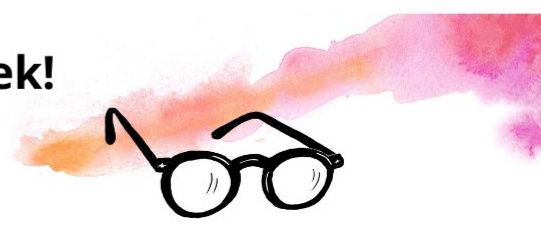


1. Ismerd a határaidat!

Az első lépés egy önkitöltős szűrőeszköz a kisgyermekkel foglalkozó szakembereknek – a kiégés és az akaratlan károkozás elkerülése érdekében.

2. Ismerd fel, hogy mikor van jól egy gyermek!

- Fejlődési szakaszok és aggályos jelek
- A gyermekbántalmazás jelei és tünetei
- Szűrőeszköz (vörös zászlók az azonnali intézkedésekhez, gyorszűrő és részletes kérdőív)



3. Ismerd a jelzéstétel menetét!

Iránymutatás a jelzéstételhez a helyi jogszabályok és továbbirányítási folyamatára alapján

SZERETNÉL TÖBBET TUDNI?

